

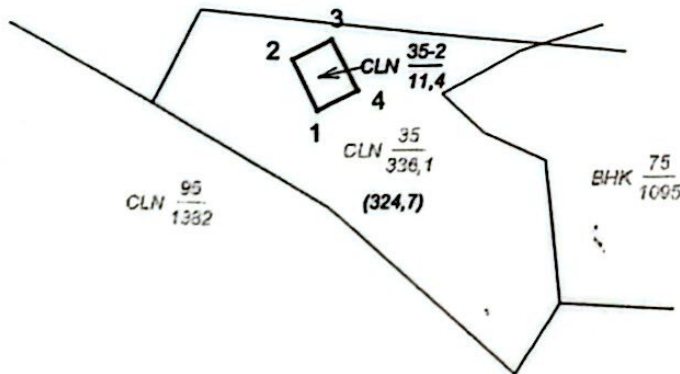
Nhân Lý, Ngày 10 tháng 8 năm 2025

PHIẾU ĐO ĐẠC CHÍNH LÝ THỬA ĐẤT

- Thửa đất số: 35-2 Tờ bản đồ số: 47, xã Nhân Lý (tờ số 47 xã Nhân Lý trước khi sắp xếp)  
;Diện tích: 11,4m<sup>2</sup> ; Loại đất: CLN ; Hình thức sử dụng (Riêng)
- Địa chỉ thửa đất: thôn Khun Tiếm, xã Nhân Lý, tỉnh Lạng Sơn.
- Tên chủ sử dụng đất: Hộ ông Vi Văn Kúu và bà Mã Thị Pèn
- Địa chỉ người sử dụng đất: thôn Khun Tiếm, xã Nhân Lý, tỉnh Lạng Sơn.
- Giấy chứng nhận hoặc quyết định giao đất, cho thuê đất, cho phép chuyển mục đích sử dụng đất hoặc giấy tờ về quyền sử dụng đất:  
- Loại giấy tờ hiện có: đã cấp GCNQSDĐ ; Diện tích trên giấy tờ m<sup>2</sup>; Loại đất trên giấy tờ
- Tình hình thay đổi ranh giới thửa đất so với khi có giấy tờ: Thu hồi phục vụ dự án tuyến cao tốc cửa khẩu Hữu Nghị - Chi Lăng theo hình thức BOT (hạng mục công trình hạ tầng kỹ thuật)  
+ DT thu hồi: 11,4 m<sup>2</sup> ; + DT còn lại: 324,7 m<sup>2</sup>
- Diện tích, loại đất sau đo đạc chính lý: 324,7m<sup>2</sup> Loại đất: CLN
- Sơ đồ thửa đất:

9. Tọa độ, kích thước cạnh:

Tỷ lệ 1:500



Số hiệu đỉnh thửa	Tọa độ đỉnh thửa		Chiều dài (m)
	X	Y	
1	2399425,77	436938,21	3,80
2	2399429,17	436936,50	3,00
3	2399430,51	436939,19	3,80
4	2399427,11	436940,89	3,00
1	2399425,77	436938,21	

NGƯỜI SỬ DỤNG ĐẤT

Tôi ký tên dưới đây xác nhận các thông tin về thửa đất nêu ở Phiếu này là đúng với hiện trạng sử dụng đất.

*Kúu*

Vi Văn Kúu

Ngày 16 tháng 9 năm 2025

VĂN PHÒNG ĐĂNG KÝ ĐẤT ĐAI

GIÁM ĐỐC *Đương*

1.7

Ngày 10 tháng 8 năm 2025

CÔNG TY CỔ PHẦN ĐO ĐẠC NAM PHƯƠNG

GIÁM ĐỐC



LÊ XUÂN HỮU



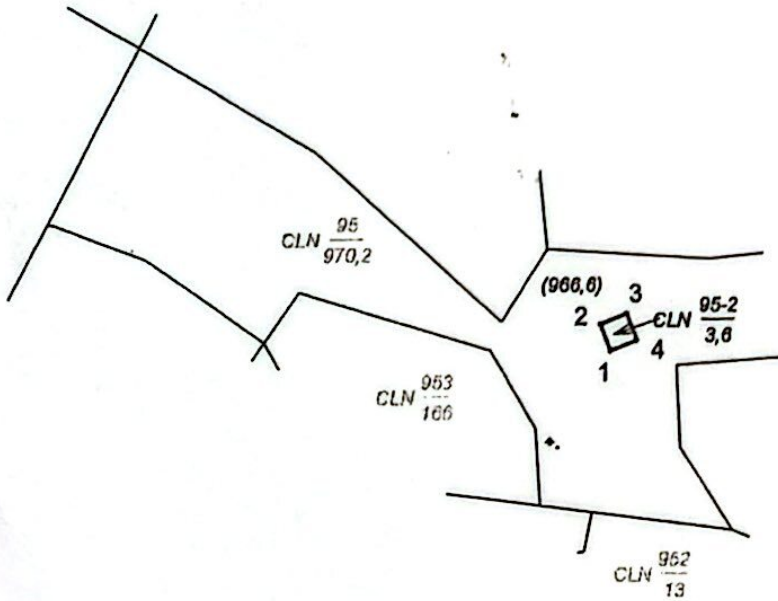
NGUYỄN ĐẠI DƯƠNG

Nhân Lý, Ngày 10 tháng 8 năm 2025

PHIẾU ĐO ĐẠC CHÍNH LÝ THỬA ĐẤT

- Thửa đất số: 95-2 Tờ bản đồ số: 47, xã Nhân Lý (tờ số 47 xã Nhân Lý trước khi sắp xếp)  
;Diện tích: 3,6m<sup>2</sup> ; Loại đất: CLN ; Hình thức sử dụng (Riêng)
- Địa chỉ thửa đất: thôn Khun Tiếm, xã Nhân Lý, tỉnh Lạng Sơn.
- Tên chủ sử dụng đất: Hộ ông Vi Văn Kú và bà Mã Thị Pèn
- Địa chỉ người sử dụng đất: thôn Khun Tiếm, xã Nhân Lý, tỉnh Lạng Sơn.
- Giấy chứng nhận hoặc quyết định giao đất, cho thuê đất, cho phép chuyển mục đích sử dụng đất hoặc giấy tờ về quyền sử dụng đất:  
- Loại giấy tờ hiện có: đã cấp GCNQSDĐ ; Diện tích trên giấy tờ m<sup>2</sup>; Loại đất trên giấy tờ
- Tình hình thay đổi ranh giới thửa đất so với khi có giấy tờ: Thu hồi phục vụ dự án tuyến cao tốc cửa khẩu Hữu Nghị - Chi Lăng theo hình thức BOT ( hạng mục công trình hạ tầng kỹ thuật )  
+ DT thu hồi: 3,6 m<sup>2</sup> ; + DT còn lại: 966,6 m<sup>2</sup>
- Diện tích, loại đất sau đo đạc chính lý: 966,6m<sup>2</sup> Loại đất: CLN
- Sơ đồ thửa đất:
- Tọa độ, kích thước cạnh:

Tỷ lệ 1:500



Số hiệu đỉnh thửa	Tọa độ đỉnh thửa		Chiều dài (m)
	X	Y	
1	2399405,97	436958,78	1,90
2	2399407,73	436958,08	1,90
3	2399408,44	436959,84	1,90
4	2399406,67	436960,55	1,90
1	2399405,97	436958,78	1,90

NGƯỜI SỬ DỤNG ĐẤT

Tôi ký tên dưới đây xác nhận các thông tin về thửa đất  
nêu ở Phiếu này là đúng với hiện trạng sử dụng đất.

*(Signature)*

Vi Văn Kú

Ngày 16 tháng 9 năm 2025

VĂN PHÒNG ĐĂNG KÝ ĐẤT ĐAI

GIÁM ĐỐC *(Signature)*

1.8

Ngày 10 tháng 8 năm 2025

CÔNG TY CỔ PHẦN ĐO ĐẠC NAM PHƯƠNG

GIÁM ĐỐC



LÊ XUÂN HỮU



NGUYỄN ĐẠI DƯƠNG